



**LEITBILD
DER KINDERTAGESEINRICHTUNGEN**

*weil wir das
Leben lieben.*

WIR LEBEN VIELFALT

Die Kindertageseinrichtungen von Diakoneo verstehen sich als Häuser der Begegnung für große und kleine Menschen, Mitarbeitende, Eltern, Kinder und Nachbarschaft.

Kinder und ihre Familien gehen über viele Jahre in einer Einrichtung ein und aus, sodass es durchaus angemessen ist, von einer Begleitung durchs Leben eines Kindes zu sprechen.

Kinder aus ganz unterschiedlichen Nationen und Kulturen besuchen unsere Einrichtungen und begegnen Mitarbeitenden, die sie verstehen und ihre Eltern im Erziehungsprozess begleiten. In der Vielfalt liegt für uns der Reichtum gemeinsamen Spielens und Lernens, der alle Kinder auf ihrem Weg ins Leben unterstützt.

WIR SIND DEM CHRISTLICHEN MENSCHENBILD VERPFLICHTET



Kinder sind unserer Überzeugung nach ein Geschenk Gottes und ein Segen. Sie bedürfen unseres Schutzes und der dialoghaften Auseinandersetzung mit uns, um Autonomie und Selbstbewusstsein zu entwickeln. Kinder sollen in unseren Einrichtungen erfahren, dass sie von Gott geliebt und angenommen sind. Wir vermitteln Kindern die Grundlagen christlichen Glaubens und christlicher Werte. Dabei ist uns wichtig, dass Kinder verstehen lernen, dass Wertschätzung und Menschenwürde unabdingbar Menschen aller Nationen, Kulturen und Religionen zugesprochen ist. Dieses Verständnis soll das Miteinander in den Kindertageseinrichtungen prägen – Mitarbeitende sind dabei wichtige Vorbilder für die Kinder. Kinder lernen in unseren Einrichtungen die Schöpfung zu achten und zu verstehen, dass wir alle verantwortlich sind für die Entwicklungen unserer Welt.

WIR HEISSEN ALLE KINDER WILLKOMMEN



Wir wollen mit der Arbeit in unseren Einrichtungen die Perspektive einer inklusiven Gesellschaft fördern. Selbstverständlich finden alle Kinder in den Einrichtungen Aufnahme und Begleitung. Wir arbeiten in allen Einrichtungen mit dem Ansatz inklusiver Pädagogik. Auf diese Weise lernen Kinder von Anfang an unterschiedliche Lebenswelten kennen und akzeptieren. Und sie erleben im Alltag, dass Menschen verschieden sind, über unterschiedliche Stärken und Schwächen verfügen und daraus folgend ein unterschiedliches Maß an Unterstützung benötigen.

Dabei lernen Kinder gemeinsame Lösungen zu suchen und zu finden, damit alle z. B. an einer Spielsituation beteiligt sein können. Die Vielfalt der Kinder erfordert natürlich vielfältige Wege in der pädagogischen Arbeit.

Unsere Mitarbeitenden schaffen eine Situation barrierefreier Teilhabe für alle Kinder in den Häusern.



WIR ENTWICKELN UNSERE ANGEBOTE BEDARFSGERECHT WEITER

Kindertageseinrichtungen müssen heute Antwort geben auf aktuelle gesellschaftliche Fragen im Zusammenleben von Erwachsenen und Kindern. Wir haben ein großes Interesse an der zukunftsfähigen Weiterentwicklung unserer Angebote. Dabei orientieren wir uns an den Kindern – ihre Bedarfe und Wünsche für eine altersangemessene Begleitung und Unterstützung ihrer Entwicklung sind handlungsleitend im pädagogischen Alltag. Darüber hinaus hören wir den Eltern gut zu, um zu erfahren, welche Bedarfe die Familien, die bei uns nachfragen, mitbringen und welche Wünsche an Zusammenarbeit zwischen Mitarbeitenden und Eltern es gibt.

Wir stellen unseren Einrichtungen angemessene Rahmenbedingungen, moderne Mittel und Methoden zur Verfügung, um eine gute Qualität zu gewährleisten.

WIR BIETEN IN UNSEREN EINRICHTUNGEN PROFESSIONALITÄT



Wir achten darauf, dass in unseren Einrichtungen interdisziplinäre Teams aus Erzieher/innen, Kinderpfleger/innen, Kindheitspädagog/innen, Heilpädagog/innen, Heilerziehungspfleger/innen, Musiktherapeut/innen tätig sind, um auf diese Weise die unterschiedlichen fachlichen Ressourcen für die Arbeit auszuschöpfen. Wir leben mit den Kindern verlässliche Beziehungen die dafür sorgen, dass Geborgenheit und Wohlfühlen sich einstellen können. Unsere Arbeit ist lösungsorientiert und bezieht alle Beteiligten in Prozesse ein.

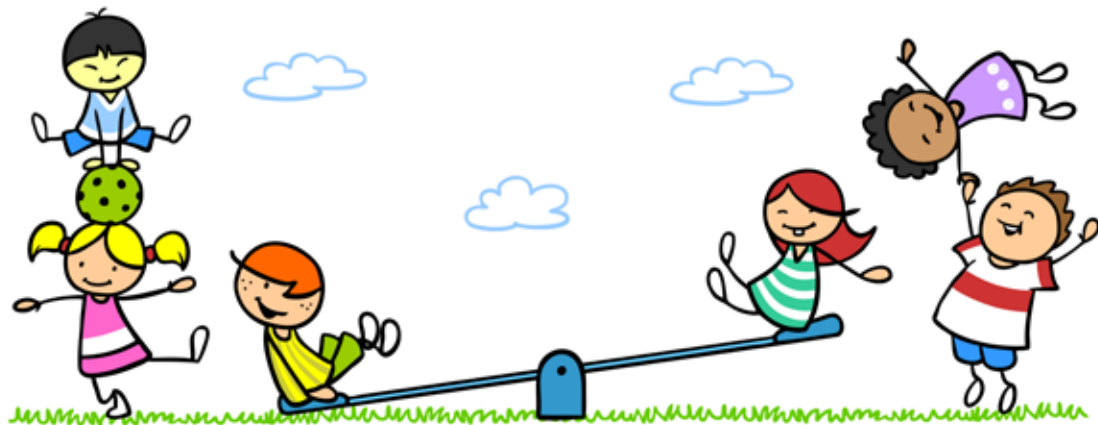
Die Mitarbeitenden tauschen sich regelmäßig über die Arbeit aus und entwickeln diese weiter. Kinder werden an der Gestaltung der Abläufe angemessen beteiligt.

Für die pädagogische Arbeit mit allen Altersgruppen haben wir verbindliche Standards festgelegt und überprüfen diese regelmäßig.

WIR VERNETZEN UNSERE EINRICHTUNGEN IM SOZIALRAUM

Unserer Kindertageseinrichtungen sind eingebunden in ihren jeweiligen Sozialraum und leben eine Vielzahl nachbarschaftlicher Verbindungen zu Kirchengemeinden, Schulen, Vereinen und Initiativen in ihrer Umgebung.

Wir schauen genau hin, welche Möglichkeiten und Anforderungen im jeweiligen Stadtteil, der Gemeinde oder der näheren Umgebung unserer Einrichtungen gegeben sind, um uns dann einzubringen in die Aktivitäten oder unser Haus zu öffnen für Initiativen und Aktivitäten im Sozialraum.



REGIONEN



- Neuendettelsau, Bruckberg, Ansbach
- Nürnberg, Fürth, Heroldsberg, Stein
- Roth, Schwabach, Barthelmesaurach
- Schwäbisch Hall

KONTAKTDATEN

Petra Hinkl
Geschäftsführende Leitung
Dienste für Kinder

kinder@diakoneo.de
Wilhelm-Löhe-Straße 23
91564 Neuendettelsau

www.diakoneo.de
www.diakoneo.de/kinder